



Économisez du temps et de l'argent Application mobile BarTender[®]

Imprimez exactement la bonne étiquette, au bon moment,
sur n'importe quelle imprimante connectée



L'application mobile BarTender[®] est compatible avec BarTender 2022

Tirant parti de la puissance de BarTender[®], le logiciel le plus utilisé pour concevoir, gérer et imprimer des étiquettes, des codes-barres, des documents et des étiquettes RFID, l'application mobile BarTender offre une mobilité et une accessibilité améliorées. Grâce à elle, l'impression d'étiquettes est directement à portée de main des utilisateurs d'étiquettes, créant un impact positif sur votre entreprise, que ce soit en production, dans l'entrepôt, dans un magasin de détail ou sur le terrain.

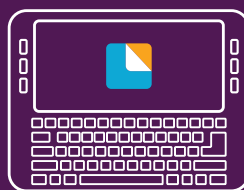
L'application mobile BarTender peut être installée sur n'importe quel appareil Android ou iOS utilisé par votre personnel mobile.



Ordinateurs
de poche



Ordinateurs
portables



Ordinateurs
montés sur véhicule



Tablettes

L'application mobile BarTender fonctionne sur n'importe quel appareil mobile (Android 10.0, iOS 15 ou version ultérieure) des principaux fabricants et prend en charge l'impression sur des imprimantes de pointe.

brother
at your side

CITIZEN

DATALOGIC

EPSON[®]

Honeywell

SAMSUNG



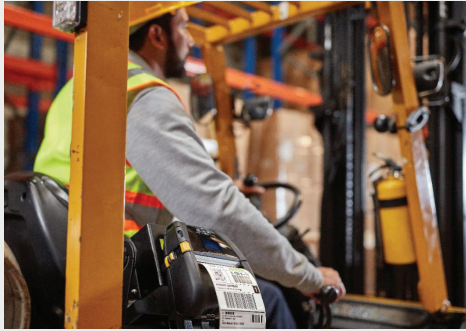
TOSHIBA

TSC
THE SCIENTIFIC COMPANY



Imprimez des étiquettes n'importe où, n'importe quand, partout où vous en avez besoin

Les entreprises font confiance à BarTender pour améliorer la productivité de leurs employés, se conformer à la réglementation et réduire les coûts associés à de mauvaises pratiques d'étiquetage. Désormais, avec l'application mobile BarTender, ils peuvent réaliser des impressions mobiles de documents, de codes-barres et d'étiquettes RFID à la source de leur travail simplement, rapidement et en toute sécurité.



Entrepôt et logistique



Service sur le terrain



Vente au détail

L'application mobile BarTender est validée pour les appareils mobiles Android et iOS que vos équipes utilisent au quotidien. Elle est facile à utiliser et compatible avec les fonctionnalités et applications déjà installées.

Imprimez à la source du travail

- ▶ Réduisez les étapes inutiles (qui entraînent des coûts importants au fil du temps) et augmentez la précision des étiquettes en fournissant à vos opérateurs des formulaires et options de saisie prédéfinies.

Détectez automatiquement (et connectez-vous) à n'importe quelle imprimante

- ▶ Connectez-vous à n'importe quelle imprimante réseau connectée par Bluetooth ou IP et lancez l'impression immédiatement, sans configuration manuelle fastidieuse.

Maintenez la sécurité stratégique

- ▶ Des couches de sécurité pour garder votre système verrouillé et sécurisé grâce à l'authentification des utilisateurs et des groupes.*

Gestion centralisée des modèles d'étiquettes

- ▶ Donnez à vos utilisateurs un accès continu aux versions de modèles les plus récentes*, en garantissant l'exactitude, en réduisant le gaspillage d'étiquettes et en diminuant les coûts associés aux rappels.

Simplifiez votre flux de travail d'impression

- ▶ Imprimez directement sur vos imprimantes réseau existantes, utilisez l'impression sans pilote ou imprimez au format PDF. Nos options clés en main peuvent répondre à tous vos besoins d'impression.

* Incluses dans l'édition Entreprise.

En savoir plus sur
www.SeagullScientific.com/software/mobile-app



AMÉRIQUES
+1 425 641 1408
sales@seagullscientific.com

EMEA
+34 91 198 4600
emeasales@seagullscientific.com

APAC
+886 70 1018 4700
asiasales@seagullscientific.com

JAPON
+81 3 4567 0091
japansales@seagullscientific.com

www.SeagullScientific.com